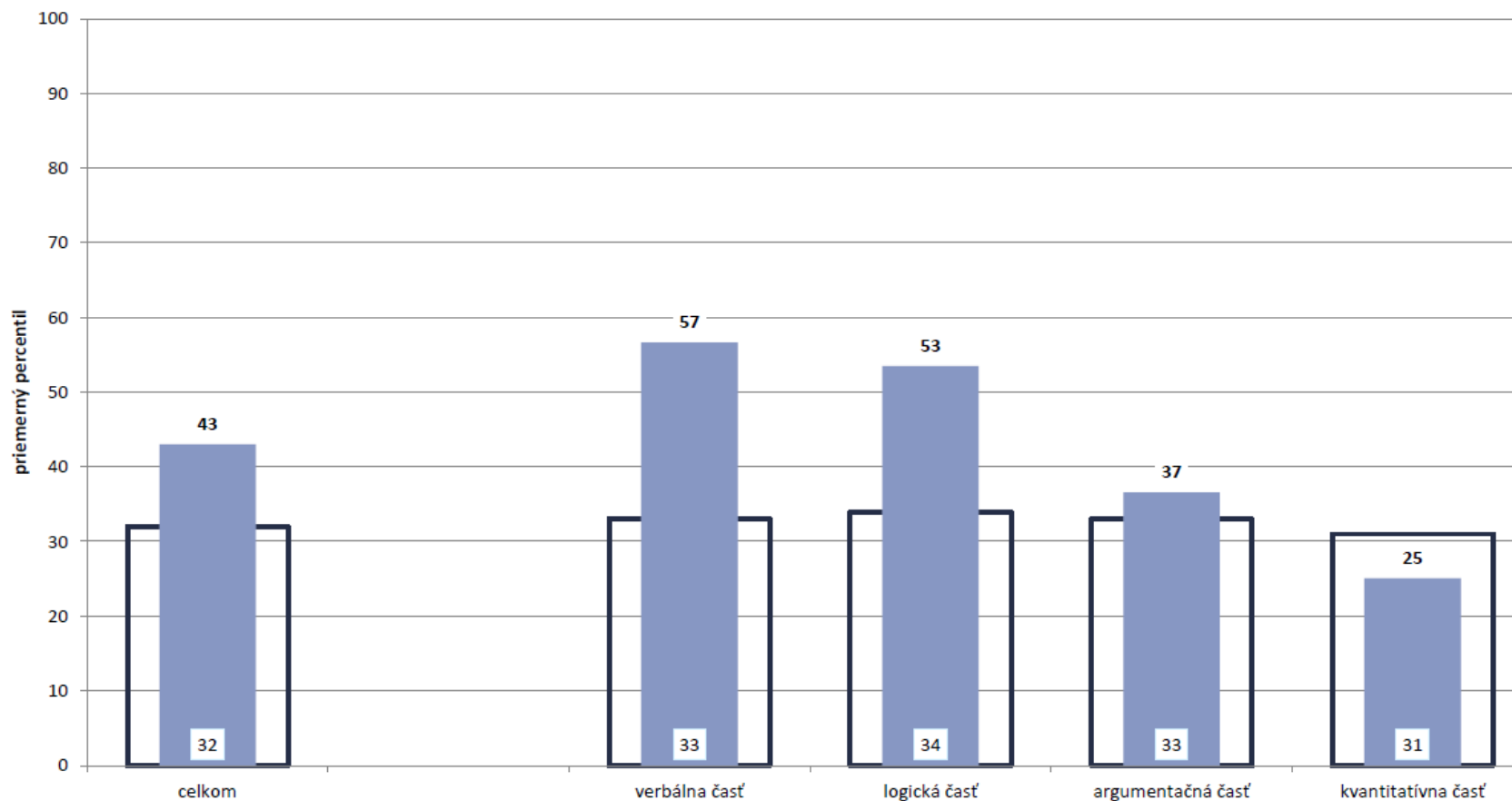


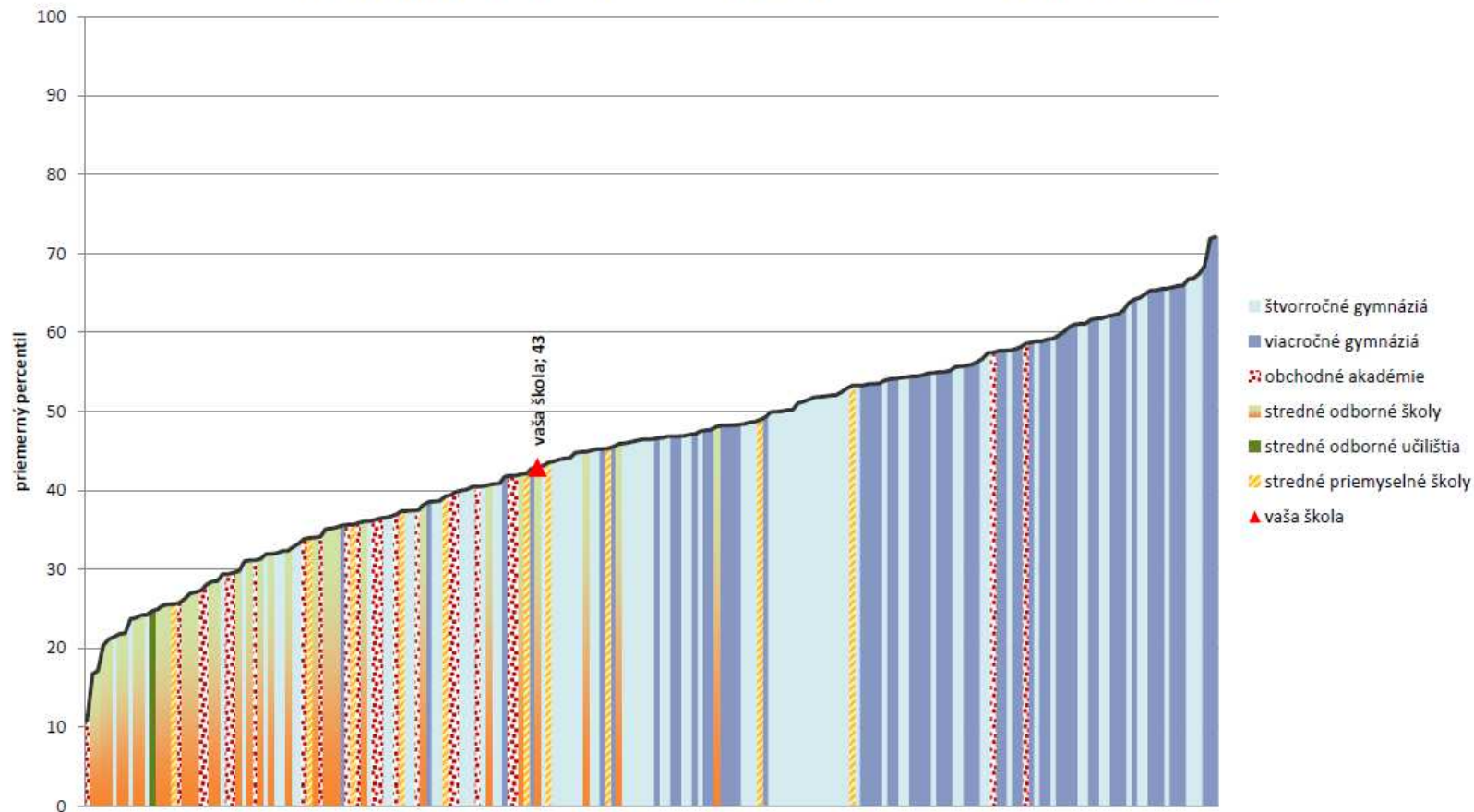
Analýza častí - VŠP

■ 4. ročníky, stredné odborné školy ■ trieda 4.A (C)



Poznámka: Graf znázorňuje priemerné percentily dosiahnuté triedou v jednotlivých častiach testu. Užší stĺpec vyjadrujúci percentil vašej triedy je pre porovnanie rámovaný priemerným výsledkom (percentilom) škol rovnakého typu.

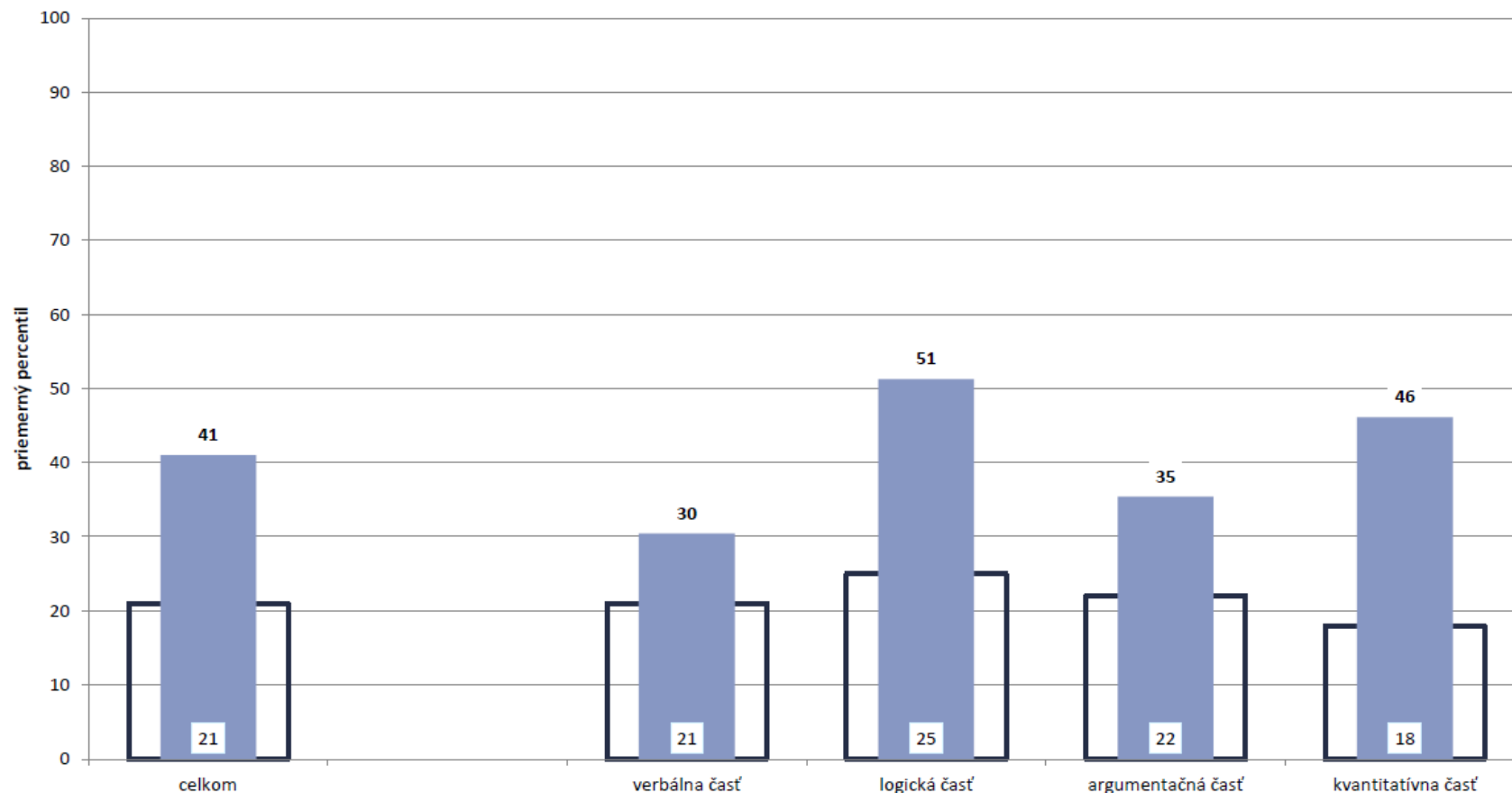
Relatívny výsledok školy v teste - porovnanie s rovnakými ročníkmi



Poznámka: Graf vystihuje postavenie vašej školy v rámci daného predmetu v porovnaní s ostatnými školami, ktoré sa zúčastnili testovania. Poradie je dané priemerným percentilom škôl. Graficky sú odlišené rôzne typy škôl.

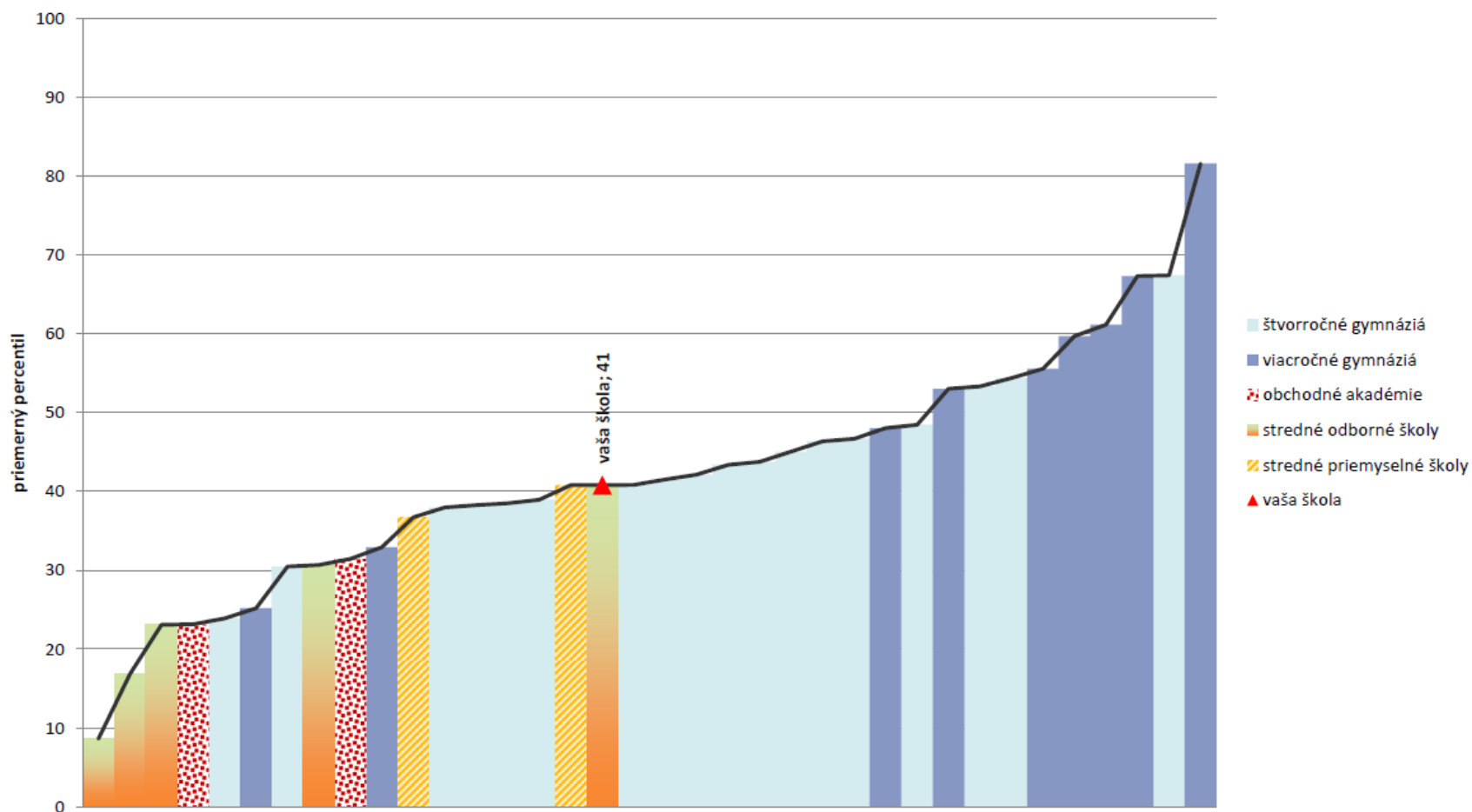
Analýza častí - VŠP

■ 2. ročníky, stredné odborné školy ■ trieda 2.A



Poznámka: Graf znázorňuje priemerné percentily dosiahnuté triedou v jednotlivých častiach testu. Užší stĺpec vyjadrujúci percentil vašej triedy je pre porovnanie rámovaný priemerným výsledkom (percentilom) škol rovnakého typu.

Relatívny výsledok školy v teste - porovnanie s rovnakými ročníkmi



Poznámka: Graf vystihuje postavenie vašej školy v rámci daného predmetu v porovnaní s ostatnými školami, ktoré sa zúčastnili testovania. Poradie je dané priemerným percentilom škôl. Graficky sú odlišené rôzne typy škôl.